



МОЛОДЕЖНЫЙ
ФОРУМ
ЛИДЕРОВ
ГОРНОГО ДЕЛА



МЕЖДУНАРОДНЫЙ
ИНЖЕНЕРНЫЙ ЧЕМПИОНАТ
CASE-IN

**РОССИЯ –
СТРАНА
ВОЗМОЖНОСТЕЙ**

МЕЖДУНАРОДНЫЙ
инженерный чемпионат

«CASE-IN»

Сентябрь – декабрь

2024

Февраль – июнь

2025

CASE-IN
CASE-IN
CASE-IN



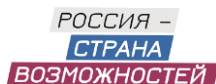
О ПРОЕКТЕ

Международный инженерный чемпионат «CASE-IN» – международная система соревнований по решению инженерных кейсов для школьников, студентов и молодых специалистов.

Организаторы



При поддержке



росмолодёжь



ЦЕЛЕВАЯ АУДИТОРИЯ

1

Учащиеся общеобразовательных учреждений

2

Студенты профессиональных образовательных организаций (ПОО)

3

Студенты образовательных организаций высшего образования (ООВО)

4

Молодые специалисты

ФЕДЕРАЛЬНЫЙ СТАТУС

С 2015 г. реализуется в соответствии с **Планом мероприятий**, направленных на популяризацию рабочих и инженерных профессий, утвержденным распоряжением Правительства России от 5 марта 2015 г. № 366-р.

С 2018 г. реализуется с использованием гранта Президента России на развитие гражданского общества, предоставленного Фондом президентских грантов и **входит в топ-100** его проектов.

На ежегодной основе **входит в Общероссийский план молодежных мероприятий**, направленных на популяризацию топливно-энергетического комплекса, энергосбережения и инженерно-технического образования (Распоряжение Правительства Российской Федерации от 1 июня 2021 г. № 1447-р о Плате мероприятий по реализации Энергетической стратегии Российской Федерации на период до 2035 г.).

Включен в комплекс мероприятий по реализации Концепции совершенствования системы подготовки, профессиональной переподготовки и повышения квалификации персонала для организаций угольной промышленности, утвержденной Минэнерго и Минобрнауки России.

Включен в план мероприятий Департамента государственной политики в сфере воспитания детей и молодежи Министерства образования и науки России.

зруется с 2013 г.)

В 2018 г. вошел в **ТОП-15 олимпиад мира** по версии рейтингового агентства RAEX (РАЭК-Аналитика).

В 2022 г. удостоен звания **победителя** Всероссийского конкурса лучших практик трудоустройства молодежи в номинации «Лучшие практики взаимодействия с работодателем, образовательными организациями и центрами занятости населения».

Реализуется в рамках федерального проекта «**Социальные лифты для каждого**» национального проекта «Образование».

Входит в 100 лучших лидерских проектов АСИ.

Включен в инициативу «Наука побеждать» и план Десятилетия науки и технологий, которое пройдет в России в 2022-2031 гг.

Включен во **Всероссийский сводный календарный план мероприятий**, направленных на развитие экологического образования детей и молодежи в образовательных организациях, всероссийских и межрегиональных общественных экологических организациях и объединениях на 2023 г.

Входит в **План мероприятий («Дорожная карта»)** по повышению престижности и востребованности профессий, связанных с архитектурой и строительством, а также по внесению изменений в образовательные программы по направлениям подготовки специалистов в сфере строительства, обеспечивающих ускоренное вовлечение обучающихся в производственные процессы (Минстрой России)

УЧАСТНИКИ ПРОЕКТА

Объединяя ключевых отраслевых игроков

CASE-IN оказывает содействие молодежи в получении лично-профессиональных компетенций и популяризации инженерно-технического образования

Компании-партнеры 2023 – 2024 г.,

в т.ч. лучшие работодатели по версии рейтингов HH и Forbes



+100 вузов России и стран СНГ,

в т.ч. входящие в ТОП 20 вузов по версии Forbes



Ключевые медиа и отраслевые сообщества



СОЦИАЛЬНЫЕ ЛИФТЫ ДЛЯ УЧАСТНИКОВ – главный результат реализации экосистемы CASE-IN

- Поступление в профильные вузы для школьников
- Стажировки и трудоустройство, продолжение обучения в магистратуре и аспирантуре для студентов
- Карьерный рост и включение в кадровый резерв компании молодых специалистов

СИСТЕМА СОРЕВНОВАНИЙ

Специальные лиги CASE-IN

Школьная лига CASE-IN

Лига рабочих специальностей CASE-IN

Студенческая лига CASE-IN

Лига молодых специалистов CASE-IN

ЭКОСИСТЕМА



СЕРВИСЫ

Веб-портал case-in.ru

Платформа молодых инженеров lk.case-in.ru
(регистрации, резюме участников)

Симулятор CASE-IN casesim.ru

Методическая база CASE-IN
lk.case-in.ru/academy/
(кейсы, решения и метод. материалы)

СООБЩЕСТВО

Энергия образования

Зал славы CASE-IN

Конкурс наставников

КЛЮЧЕВЫЕ ЦИФРЫ

- 44 000** Участников
- 6 500+** Экспертов
- 170+** Компаний поддерживают проект
- 150+** Информационных партнеров
- 160+** Инженерных кейсов
- 100+** Ведущих ООВО России и стран СНГ
- 80+** Общеобразовательных учреждений
- 40+** Регионов
- 8** Стран

ДОСТИЖЕНИЯ

Среди школьников:

- 90%** Участников поступили в профильные ООВО
- 31%** Участников использовали сертификат с баллами ЕГЭ

Среди студентов:

- 30%** Участников получили приглашение на практику
- 26%** Участников связывают свое трудоустройство с CASE-IN

Среди молодых специалистов:

- 42%** Участников получили повышение на работе в течение 1 (одного) года
- 34%** Решений команд были внедрены в производство

ГРАФИК ПРОВЕДЕНИЯ МЕРОПРИЯТИЙ

Международного инженерного чемпионата «CASE-IN»

Л И Г А	ЯНВАРЬ	ФЕВРАЛЬ	МАРТ	АПРЕЛЬ	МАЙ	ИЮНЬ	ИЮЛЬ	АВГУСТ	СЕНТЯБРЬ	ОКТАБРЬ	НОЯБРЬ	ДЕКАБРЬ	
Школьная лига		Основной сезон											
Лига рабочих специальностей									Осенний кубок				
Студенческая лига		Основной сезон							Осенний кубок				
Лига молодых специалистов		Основной сезон							Осенний кубок				
Кубок ВНОТ Лиги молодых специалистов в рамках Молодежного дня Всероссийской недели охраны труда в г. Сочи									сентябрь				
Кубок РЭН Лиги молодых специалистов в рамках Молодежного дня Международного форума «Российская энергетическая неделя» в г. Москва									сентябрь				
Международная лига молодых специалистов СНГ и БРИКС+				с марта по май									
Специальные лиги	Проводятся в течение года по запросу партнера												



ШКОЛЬНАЯ ЛИГА

Соревнование школьников в решении инженерных кейсов и разработке проектов инженерно-технической направленности, цель которого - популяризация знаний об энергетике и промышленности России, формирование у школьников позитивного и ответственного отношения к этим области знаний, выявление наиболее перспективных учеников, заинтересованных в работе в компаниях страны из числа ключевых отраслей экономики.

Основной сезон для школьников с 3 по 11 класс

Осенний кубок для школьников с 9 по 11 класс



ФОРМАТ

1

Заочное решение кейса

2

Дистанционная защита решений кейса и экспертная оценка

3

Очный/дистанционный финал в Москве для лучших команд, экспертная оценка

ПРЕИМУЩЕСТВА

1

Профориентация школьников для работы в компании, участие детей сотрудников

2

Выявление наиболее одаренных старшеклассников для дальнейшего «сопровождения»

3

Продвижение бренда компании среди целевой аудитории

КАК ПРОХОДИТ ШКОЛЬНАЯ ЛИГА?

Направление «Решение кейса».

Отборочный этап

1

ФОРМИРОВАНИЕ КОМАНД

в составе 2-4 человек или индивидуально, регистрация на сайте lk.case-in.ru

2

ВЫДАЧА КЕЙСА

с помощью специального программного обеспечения «CASE-IN Симулятор»

3

РЕШЕНИЕ ЗАДАНИЯ,

оформление и загрузка презентации (до 14 дней)

4

ЗАОЧНАЯ ОЦЕНКА*

работ экспертной комиссией или **очное представление работ** перед экспертной комиссией

5

ПОДВЕДЕНИЕ ИТОГОВ,

определение финалистов, публикация официальных результатов

Финал направления

«Решение кейса»



ВЫДАЧА КЕЙСА ФИНАЛА

до 14 дней

РЕШЕНИЕ ЗАДАНИЯ, оформление и загрузка презентации



ПРЕЗЕНТАЦИЯ РЕШЕНИЙ

очно в Москве перед экспертами или дистанционно



УЧАСТИЕ В ПРОФОРИЕНТАЦИОННЫХ МЕРОПРИЯТИЯХ

в рамках Финала Чемпионата



ПОДВЕДЕНИЕ ИТОГОВ, торжественное награждение победителей и призеров

Направление

Инженерно-техническое творчество

1

ФОРМИРОВАНИЕ КОМАНД

в составе 2-3 человек или индивидуально, регистрация на сайте lk.case-in.ru

2

ВЫДАЧА ЗАДАНИЯ

с помощью специального программного обеспечения «CASE-IN Симулятор»

3

РЕШЕНИЕ ЗАДАНИЯ,

оформление и загрузка презентации (до 14 дней)

4

ЗАОЧНАЯ ОЦЕНКА

работ экспертной комиссией

5

ПОДВЕДЕНИЕ ИТОГОВ,

определение победителей и призеров, публикация официальных результатов

* Отборочный этап проводится в двух форматах, в зависимости от выбора партнеров проекта: заочная оценка экспертов или очные региональные этапы.



ЛИГА РАБОЧИХ СПЕЦИАЛЬНОСТЕЙ

Практико-ориентированное соревнование на основе инженерно-технического творчества среди студентов ПОО Российской Федерации, обучающихся по укрупненной группе специальностей «Инженерное дело, технологии и технические науки», с целью их дальнейшего трудоустройства в ведущие отраслевые компании.

Для студентов профессиональных образовательных организаций РФ до 22 лет включительно



ФОРМАТ

1

Заочное решение кейса, выполнение задания

2

Дистанционная защита решений кейса и экспертная оценка

3

Очный/дистанционный финал в Москве для лучших команд, экспертная оценка

ПРЕИМУЩЕСТВА

1

Оценка и отбор студентов для прохождения практики (стажировки) или трудоустройства

2

Продвижение бренда компании среди целевой аудитории проекта

3

Мотивация участников к выстраиванию профессиональных траекторий в отрасли, повышение имиджа рабочих и инженерных профессий ТЭК и МСК

СТУДЕНЧЕСКАЯ ЛИГА

Командное соревнование среди обучающихся образовательных организаций высшего образования в решении инженерных кейсов, посвященных реальным производственным проблемам и разработанных по материалам отраслевых предприятий

Для студентов, магистрантов, аспирантов ООВО до 25 лет включительно.

Основной сезон студенческой лиги проходит в соответствии с профессиональными направлениями для студентов профильных специальностей (стр. 11)

Осенний кубок включает в себя общеотраслевое направление для студентов всех специальностей и специальное направление (стр. 12).



ФОРМАТ

- 1 Очный или заочный отборочный этап, решение кейса, экспертная оценка*
- 2 Дистанционный полуфинал, решение кейса, экспертная оценка
- 3 Очный финал в Москве для лучших команд, экспертная оценка

*формат может быть изменен или дополнен по решению Оргкомитета Чемпионата

ПРЕИМУЩЕСТВА

- 1 Отбор студентов для прохождения практики (стажировки), трудоустройство выпускников
- 2 Продвижение бренда компании и своих технологий через кейс-задания
- 3 Формирование из числа участников внешнего кадрового резерва компании

[Рейтинг образовательных организаций \(Основной сезон\)](#)

[Рейтинг образовательных организаций \(Осенний кубок\)](#)

НАПРАВЛЕНИЯ СТУДЕНЧЕСКОЙ ЛИГИ

Основной сезон



ГЕОЛОГОРАЗВЕДКА



ГОРНОЕ ДЕЛО



ГОРНЫЕ МАШИНЫ И
ОБОРУДОВАНИЕ



МЕТАЛЛУРГИЯ



НЕФТЕГАЗОВОЕ
ДЕЛО



НЕФТЕХИМИЯ



ПРОЕКТНЫЙ
ИНЖЕНЕРИНГ



ТЕПЛОЭНЕРГЕТИКА



ЭЛЕКТРОЭНЕРГЕТИКА



АРХИТЕКТУРА, ПРОЕКТИРОВАНИЕ,
СТРОИТЕЛЬСТВО И ЖК

Перспективные направления Студенческой лиги

1. Авиапромышленность
2. Автоматизация и IT
3. Космонавтика
4. Машиностроение
5. Минеральные удобрения
6. Промышленная безопасность
7. Цифровой атом

+ открытие вашего направления



НАПРАВЛЕНИЯ

Осенний кубок Студенческой лиги

	Общепромышленное направление	Специальное направление
Описание направления	Командное соревнование среди студентов в решении управленческих кейсов. <u>Этапы проекта:</u> - заочный отборочный этап, - дистанционные полуфиналы, - очный финал в Москве с общим потоком защит участников направления.	Командное соревнование среди студентов, в рамках которого участники решают профильный кейс по выбранной стратегическим партнером тематике. <u>Этапы проекта:</u> - заочный отборочный этап, - дистанционные полуфиналы, - очный финал в Москве с отдельным потоком защит участников направления.
Участники	Студенты, магистранты, аспиранты ООВО до 25 лет включительно, любые специальности и направления подготовки.	Студенты, магистранты, аспиранты ООВО до 25 лет включительно, профильные специальности, направления подготовки (в зависимости от направления).
Кейс	Межотраслевой кейс по материалам компании (до 10 страниц).	Специализированный кейс по материалам компании (10 страниц).
Кол-во участников в 2023 году	2300 участников всего направления (распределяются между генеральными партнерами в равном количестве).	450 участников направления.
Доступные типы партнерства	Генеральный партнер, Стандартный партнер.	Стратегический партнер, Стандартный партнер.
Пример	АК «АЛРОСА» (ПАО) и ПАО «СИБУР Холдинг».	ФБУ «РосСтройКонтроль» со специальным направлением «Строительство».



ЛИГА МОЛОДЫХ СПЕЦИАЛИСТОВ

Командное соревнование среди сотрудников организаций (в т.ч. отраслевых компаний, филиалов компаний, вузов и научных объединений) в решении инженерных кейсов

Участники молодые специалисты организаций, имеющих статус юридического лица (в т.ч. отраслевые компании, филиалы компаний, вузы и научные объединения)



ФОРМАТ

- 1 Дистанционный/очный отборочный этап, решение кейса и экспертная оценка
- 2 Очный финал в Москве для лучших команд, экспертная оценка

ПРЕИМУЩЕСТВА

- 1 Выявление, оценка профессиональных и лидерских навыков, знаний и личностных компетенций молодых специалистов компании
- 2 Межкорпоративная коммуникация, развития сотрудничества с органами власти, вузами, другими компаниями
- 3 Формирование кросс-функциональных команд для решений задач бизнеса



КУБОК ВНОТ и РЭН ЛИГИ МОЛОДЫХ СПЕЦИАЛИСТОВ

Командное соревнование среди сотрудников организаций (в т.ч. отраслевых компаний, филиалов компаний, вузов и научных объединений) в решении инженерных кейсов

Кубок ВНОТ – г. Сочи, Федеральная территория «Сириус»
Кубок РЭН – г. Москва, Центральный выставочный зал «Манеж»



ФОРМАТ

1

Заочное решение кейса

2

Защита решений кейса в очном формате перед экспертами на площадках Молодежного дня Всероссийской недели охраны труда и/или Молодежного дня Международного форума «Российская энергетическая неделя»

ПРЕИМУЩЕСТВА

1

Оценка профессиональных и лидерских навыков, знаний и личностных компетенций

2

Выявление лучших молодых специалистов компании для развития их карьерной траектории

3

Развитие лояльности молодых специалистов к компании



МЕЖДУНАРОДНАЯ ЛИГА МОЛОДЫХ СПЕЦИАЛИСТОВ СНГ и БРИКС+

Международное командное соревнование среди сотрудников компаний стран СНГ и БРИКС+ в возрасте до 35 лет включительно в решении инженерных кейсов, состоящее из национальных дистанционных отборочных этапов, и международного финального этапа, который проходит в Москве.



ФОРМАТ

- 1 Дистанционные национальные отборочные этапы
- 2 Дистанционное решение кейса, экспертная оценка
- 3 Очный финал в Москве для лучших команд, экспертная оценка

ПРЕИМУЩЕСТВА

- 1 Оценка профессиональных и лидерских навыков, знаний и личностных компетенций
- 2 Выявление лучших молодых специалистов компании для развития их карьерной траектории
- 3 Развитие лояльности молодых специалистов к компании

СПЕЦИАЛЬНАЯ ЛИГА

Корпоративные чемпионаты по решению кейсов или специальные мероприятия по решению кейсов в вузах

3 Каждое третье решение кейса внедряется в компании

25% участников в течение года после участия в проекте получают новое назначение

Реализовывают корпоративные чемпионаты под эгидой CASE-IN:



ПРИМЕРЫ РЕАЛИЗАЦИИ

1

Компания «ЭФКО» выявила самых перспективных обучающихся вузов и пригласила на стажировку

2

Компания СИБУР реализует CASE-IN для создания развивающей и мотивирующей среды для быстрой адаптации молодых специалистов и их вовлечения в развитие культуры технологического лидерства

3

С помощью корпоративных чемпионатов компании ПАО «Т Плюс», АО «Русатом Инфраструктурные решения», ПАО «Газпром» развивают молодых специалистов, отбирают лидеров в кадровый резерв

ПРЕИМУЩЕСТВА ЧЕМПИОНАТА CASE-IN

1

12 лет на рынке образовательных мероприятий (корп. чемпионаты в 20 ведущих компаниях страны)

2

Проектная команда специалистов по работе с молодежью, event-менеджеров, дизайнеров и модераторов

3

PR проекта, суммарный медиаохват Чемпионата за год более 300 млн., а также спецпроекты АНО «РСВ»

4

Выстроенная схема по **привлечению участников** среди необходимой целевой аудитории заказчика

5

Федеральная поддержка АНО «Россия – страна возможностей», Фонд президентских грантов и 8 министерств и ведомств РФ

6

Экспертная база более 1500 человек, а также своя база лекторов, тренеров и преподавателей

7

Собственные **цифровые сервисы** и IT-решения для проектов (Симулятор, личный кабинет)

8

Узнаваемый бренд, зарекомендовавший себя в молодежной среде

9

Готовая **методическая база** по организации кейс-чемпионата любой сложности «под ключ»

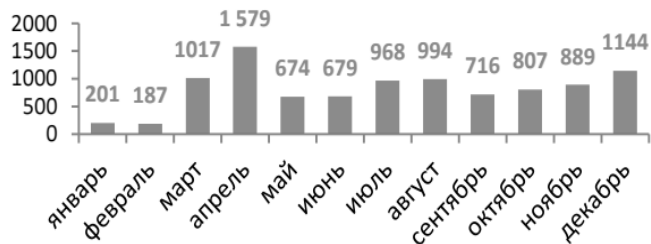
10

Собственная **база кейсов**, насчитывающая более 160 полноформатных кейсов, более 1000 мини-кейсов и более 50 аналитиков

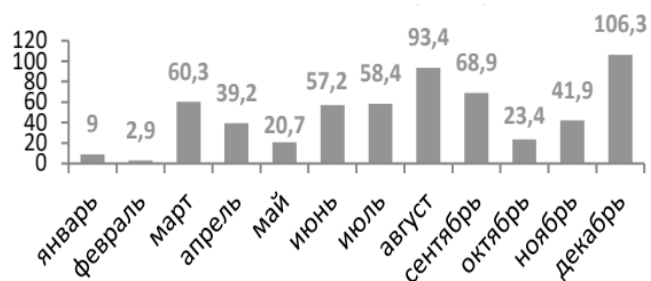
МЕДИАОХВАТ

Международного инженерного чемпионата «CASE-IN»

Количество упоминаний

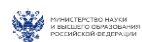


Медиаохват (млн)

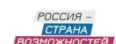


Суммарный медиаохват за апрель 2023-апрель 2024 г. составил **352 млн.**

527 публикаций от партнеров



[36 молодежных инженерных команд стали триумфаторами юбилейного чемпионата «CASE-IN»](#)



[Юбилейный сезон чемпионата «CASE-IN» открывает новые возможности для юных инженеров](#)



[Победителями инженерного чемпионата Case-in стали 36 молодежных команд](#)



[«Индустрия 4.0»: как нацпроект помогает развитию технологий и студентам](#)



[Студенты ЗабГУ выиграли кубок международного инженерного чемпионата](#)

94 телесюжета



[Молодые инженеры из Кузбасса стали победителями десятого международного чемпионата «CASE-IN»](#)



[6 студенческих команд Санкт-Петербурга поднялись на пьедестал «CASE-IN»](#)



[Подведены итоги Международного инженерного чемпионата «CASE-IN»](#)



СВЯЖИТЕСЬ С НАМИ

по вопросам партнерства

Ольга ЖОЛОВА

+7 (993) 250-82-70

zholobova@fondsmena.ru

Анастасия ЛАРИОНОВА

+7 (499) 322-76-34

larionova@fondsmena.ru

Ольга ЗУБОК

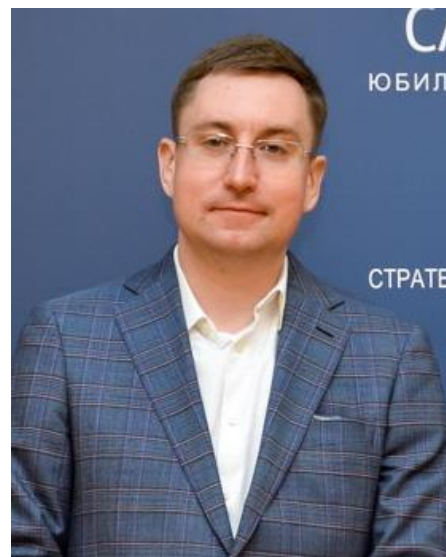
+7 (915) 341-76-02

zubok@fondsmena.ru

ОРГКОМИТЕТ

+7 (499) 113-37-81

case-in@fondsmena.ru



Основатель
CASE-IN
Артем КОРОЛЕВ



Исполнительный
директор
CASE-IN
Ольга ЗУБОК